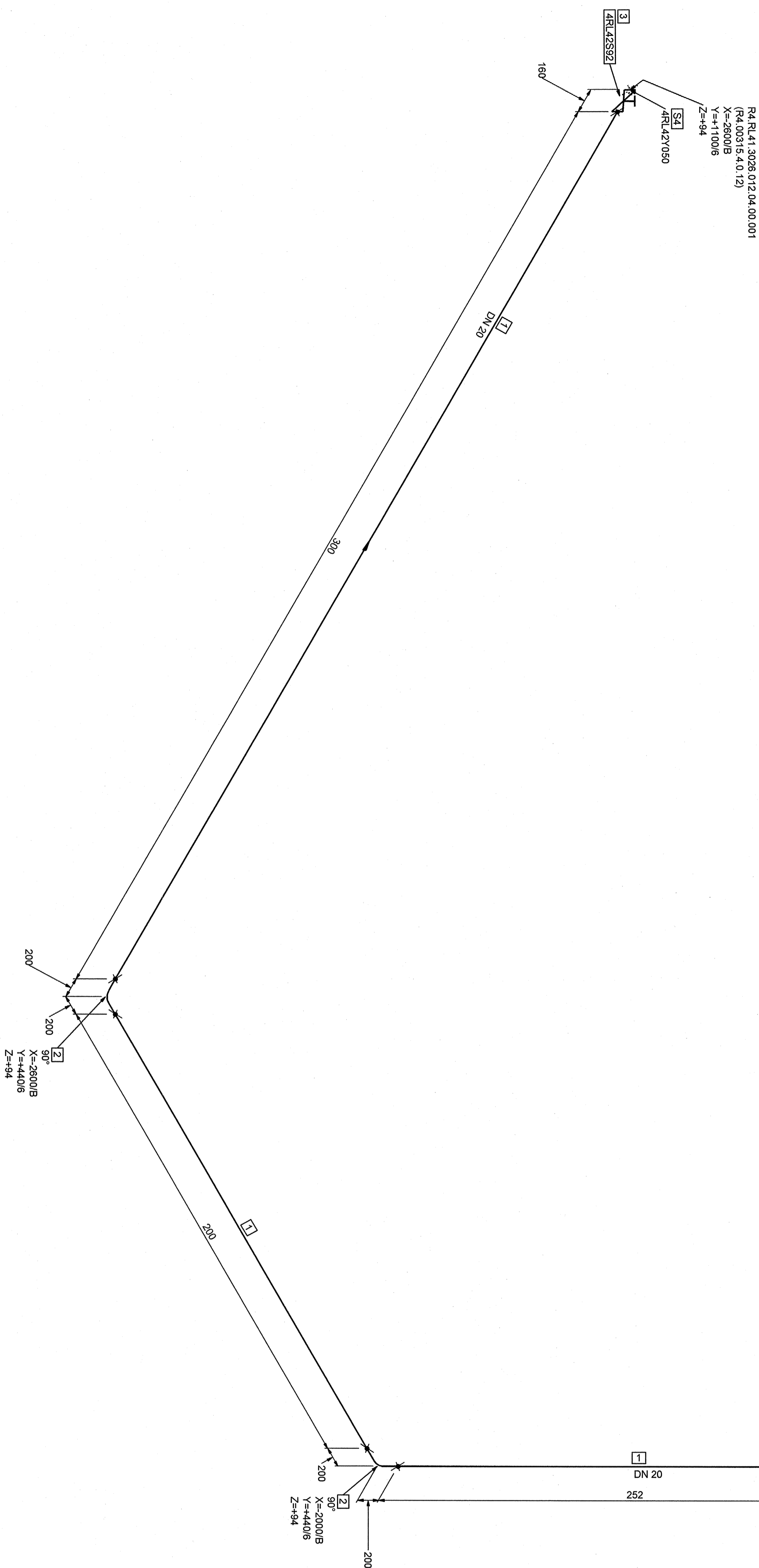


## СПЕЦИФИКАЦИЯ ДЕТАЛЕЙ И ОПОР

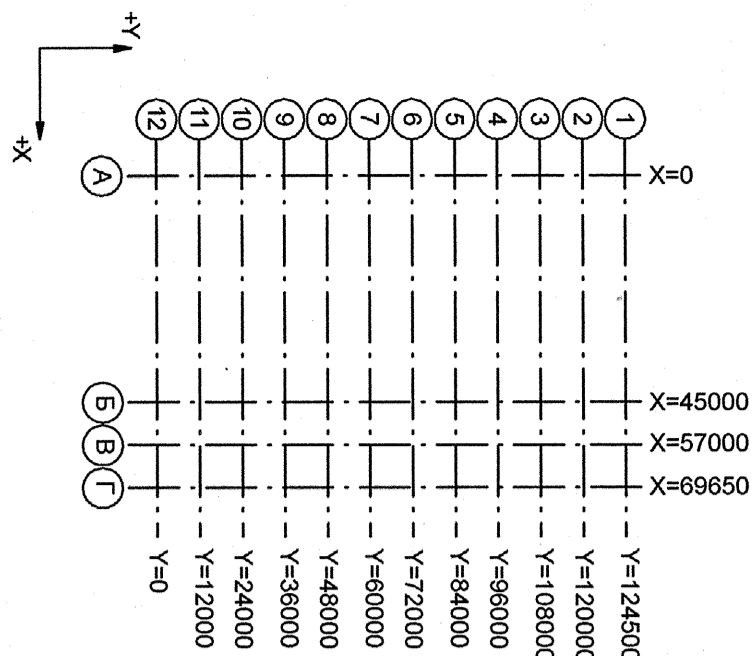
ПОС.	НАИМЕНОВАНИЕ	КОЛ.	МАТЕРИАЛ	МАССА ЕД.ЕД.ИЗМ.
1	ОСТ 24, 125,30-89 ПРИБА 28х3	0,752 М	20 ТУ 14-39-55-2001	1,85
2	10 ОСТ 24, 125,32-89 ОТЕБОЛ ГО-28х3-10хх100-35-Р/100	2 20 ТУ 14-39-55-2001		0,66
3	НТ 26х24-0204-3-3 Социл ТУ 26-07-1407-2008 КИТАНН САНОФПЫН ОМБЕООННН С РНОКОТ КОМ С ТА ПР СКАМН ПОД ПРИБАРИ ДН 20 Рп 120 мм Тр 280 С УПЕПОДНАС С ТАЛБ 4RL427060 ОПОРА НЕПОДВЕРЖНАЯ	1 ОСОПЫН		13,20



дополнительные подписи				дополнительные подписи			

Инв. N подл.	Подп. и дата	Взам. инв. N
Р4.00315.4.0.12	<i>В.И.Чудов</i> 13	

Кап. ствол	Трассовые проекции	Позиция цели	Нормальный проход	Координаты в центре	Кап. образований назад вперед	Шлях защиты	Шлях маршировки	Защита ослаблена	Позиция кап. ствола под проходом	Направление ослаб.	Перед	Шпир	Кап. ствол под проходом
	—	3	DN 100	2-200 X-175 Y-275									
<div style="border: 1px solid black; padding: 2px; display: inline-block;">4701.0107.01</div>													



Номер т/б/проезда - ПНАдГ-7.008-89  
Подтверждающую - ПНАдГ-7.008-89  
Классификационное обозначение по НП-031-97 - ЗН  
Группа по ПНАдГ-7.008-89 - С  
Класс безопасности по НП-031-97 - 3  
Категория сейсмоустойчивости по НП-031-01 - II  
Технические параметры: Р=11,76 МПа, f<sub>р</sub>=770°С  
Параметры гидротехники: Р=15,72 МПа, t<sub>г</sub> ≥ 60°С  
Среда: Питьевая вода

[illegible]

АРХИВНЫЙ  
ЭКЗЕМПЛЯР